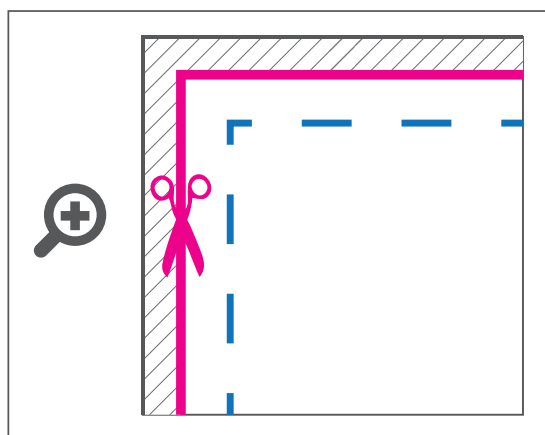
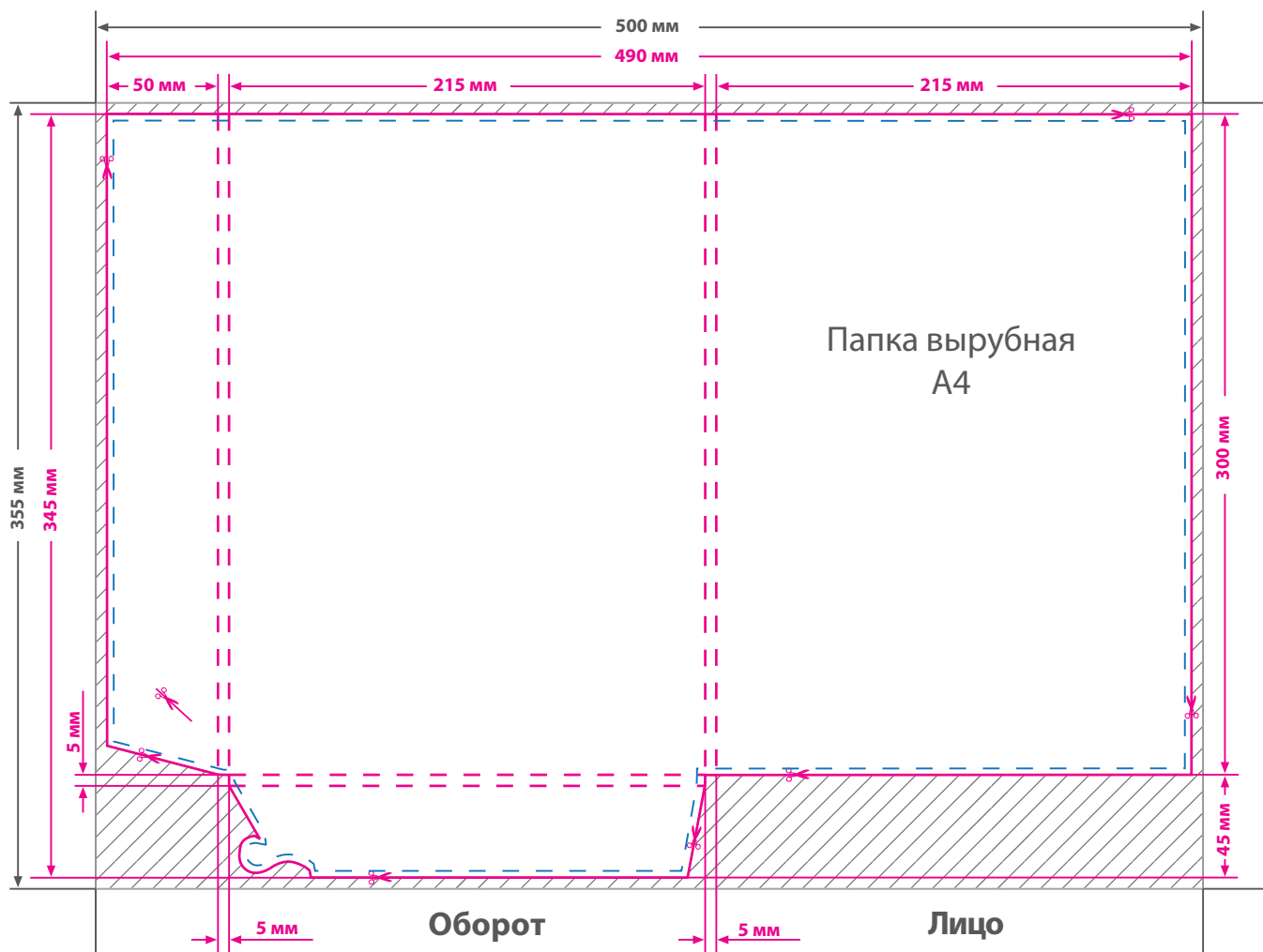


Папка вырубная



Дообрезной формат: 500x355 мм

Это общий формат макета для печати (печатный лист). В него входят макет и все вспомогательные элементы.

Нужно также делать вылеты 5 мм с каждой стороны макета под обрез, если какие-то элементы должны быть обрезаны по краю папки (например, фон и т.д.).

Обрезной формат (линия реза): 490x345 мм

Это формат готового изделия.

Безопасный отступ: 3 мм

Это отступ внутрь от края обреза и линий биговки до важных элементов макета (текст, картинки и т.д.) позволит избежать нежелательного обреза при изготовлении папки.

Не рекомендуется:

- 1) Выделять корешок отдельным от фона цветом и размещать на нём текст и другие элементы
- 2) Совмещать линии и края изображений с линиями биговки и реза